

# CHARGE-E DE DEVELOPPEMENT SOCIAL (H/F) CDD

Poste basé à Salon de Provence

## NOUS RECRUTONS

Dans le cadre d'un remplacement, un poste de Chargé-e de développement social est à pourvoir au sein du pôle solidarité à compter du 1<sup>er</sup> juin 2020 pour une période de 3mois ½. Poste basé à Salon de Provence.

## POURQUOI NOUS REJOINDRE ?

Nous vous proposons :

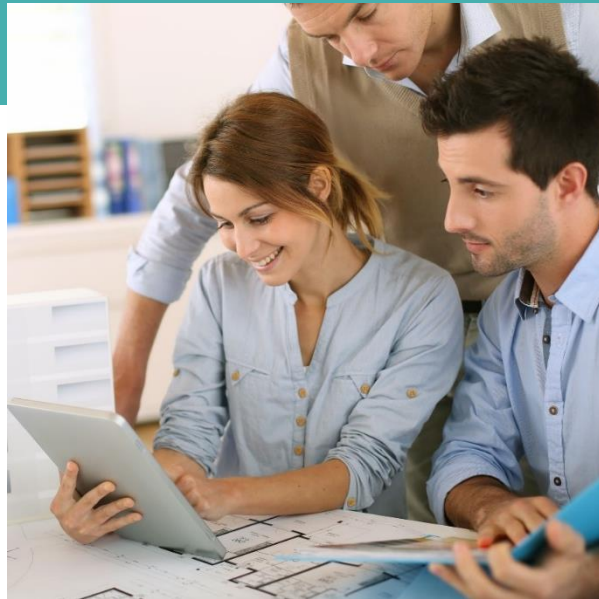
- > une rémunération attractive (13<sup>ème</sup> mois, prime de vacances, intéressement, prime ancienneté)
- > des avantages sociaux (tickets restaurant, mutuelle prise en charge jusqu'à 100% par l'employeur, CET, plan d'épargne entreprise et retraite, CSE, prime carburant)
- > un aménagement du temps de travail qui permet de conjuguer vie privée et vie professionnelle (20 RTT par an, 3 jours de congé employeur, la possibilité de faire du télétravail, des aides pour la garde d'enfants ou aux aidants, une aide au rapprochement domicile-travail, ...)
- > l'opportunité d'évoluer au sein de la coopérative et d'acquérir/perfectionner vos compétences, grâce à une politique de formation volontariste
- > des outils de travail performants : tablette numérique, téléphone mobile avec forfait, véhicule de service (type 308) & parking

**POSTULER**



[www.granddelta.fr](http://www.granddelta.fr)

**RÉF : 2441**



## GRAND DELTA HABITAT

GRAND DELTA HABITAT est un acteur majeur de l'habitat social (356 salariés, 121 millions de CA, 21 000 logements) aux métiers complémentaires : aménageur, bailleur, constructeur et gestionnaire de copropriétés. Sa mission est de proposer des solutions-logement adaptées à tous dans la région PACA et ses départements limitrophes. GRAND DELTA HABITAT est une coopérative à taille humaine favorisant l'innovation, le travail collaboratif, l'expression des idées, des temps de convivialité autour d'événements sportifs, culturels et sociaux propices au développement de chacun et au fondement de l'esprit d'entreprise.

## VOTRE MISSION

Vous assurez la mission sociale pour le recouvrement des dettes locatives et le maintien des locataires dans les logements. Vous avez en charge la recherche et le développement des partenariats nécessaires au montage d'opérations multipartites à caractère social.

Vos missions principales :

- > Mettre en œuvre la gestion adaptée et l'accompagnement social nécessaires aux besoins des familles démunies ou socialement difficiles
- > Optimiser l'utilisation des dispositifs d'aide existants, les services des Prestataires-Relais et les produits des partenaires, spécialisés dans ce service spécifique
- > Accompagner les familles ou personnes en situation de difficultés financières dans leurs obligations locatives et les soutenir dans la recherche de solutions
- > Réaliser les diagnostics sociaux
- > Mobiliser les instances sociales aptes à relayer ou prendre en charge des conflits de voisinage
- > Etre le référent des partenaires locaux (associations à caractère social, CCAS, CAF...)
- > Piloter les mutations de logement à caractère économique
- > Etablir des diagnostics et mettre en place des actions sur les domaines d'intervention (impayés, hygiène, accès au logement ...)

## VOTRE PROFIL

Titulaire d'un diplôme d'état de 3<sup>ème</sup> année de CESF, vous justifiez d'une expérience probante sur des missions similaires.

Compétences techniques attendues : Connaissance de l'environnement institutionnel et des différents dispositifs en matière d'accès et de maintien au logement, la connaissance du secteur d'intervention sera appréciée.

Qualités : Capacités d'adaptation, sens de l'écoute et de la médiation, capacité à vous mobiliser pour atteindre des résultats seront autant d'atouts pour être opérationnel-le et autonome sur ces missions.

Des déplacements à prévoir sur le secteur, permis et véhicule exigés.